



北京服装学院  
BEIJING INSTITUTE  
OF FASHION TECHNOLOGY

民族服饰博物馆  
ETHNIC COSTUME MUSEUM

## 苗族斗纹亮布贴补绣无领对襟女上衣

张毓雯

馆藏编号 MFB002342

该苗族服制类型以贵州省丹寨雅灰乡为代表，分布于丹寨、三都及柳江沿岸各地。女子盛装时绾平髻，盘发檐，插银角、银梳和银篦簪，并配带若干银项圈。上身着无领对襟衣，衣袖、肩部、衣背及下摆饰有色彩艳丽的贴补绣图案。下着靛蓝亮布百褶裙，前系菱形刺绣围腰，左侧挂织锦飘带，右侧佩挂银吊筒。盛装时上衣与百褶裙多穿着两件以上，里层上衣仅作底摆刺绣，穿着时露出边缘。



正视图



背视图

此上衣平袖、无领、对襟，衣长 67cm，两袖通长 134cm，领口下方缝缀绳带用以穿着时绑系。前后衣身等长，肩袖处无拼接，衣身左右侧开衩至腋下 19 厘米处，前片开衩以红色棉布滚边，后片则采用蓝色，接缝处打有绿色花带。通身面料为青色斗纹亮布，无衬里。



领口局部



后肩及背部局部



后身下摆局部

斗纹布是民间传统盛装中不可缺少的一种宝贵衣料，特征为衣料上织有精密的连续菱形图案花纹。苗族盛装中使用斗纹布较多，织时用一根一头削尖的竹片，按照图案规律在经线上加线，作为加纬线的补充方法。加纬线用的梭子苗语叫“昂多”。织布时，一边加线，一边随即从“昂多”的背部将纬线压紧。斗纹布织造速度很慢，一天约能织成一尺多。



斗纹布局部（一）



斗纹布局部（二）



斗纹布局部（三）



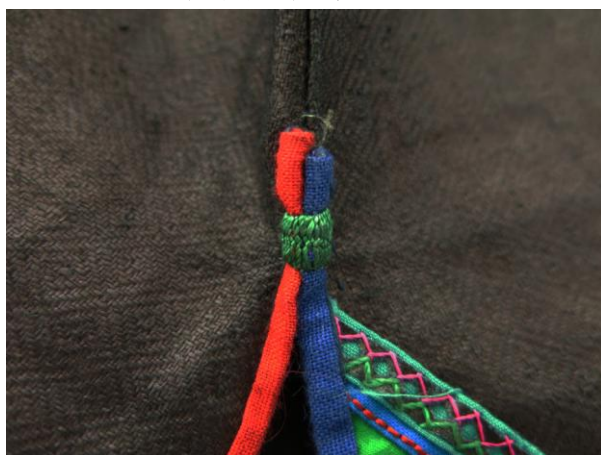


斗纹布局部（四）

领口边缘及与肩部贴补绿色刺绣饰条，工艺精细，繁复，衣身下摆及袖口又以白色棉布缉边，使得服饰整体边缘色彩跳跃于与青色斗纹布之上，结构清晰明朗。



衣缘缉边局部（一）



衣缘缉边局部（二）

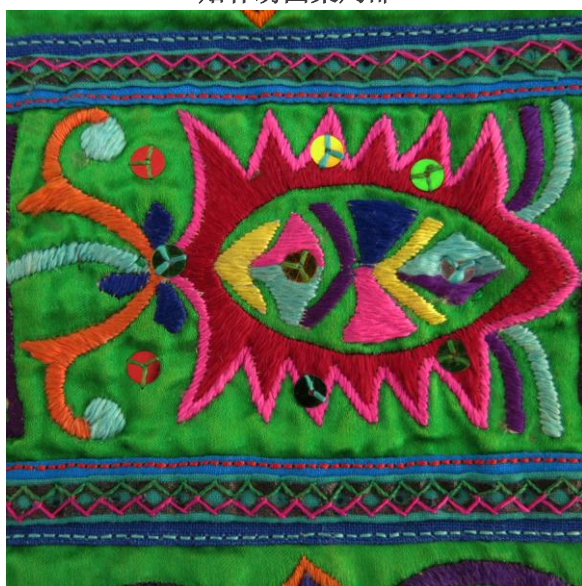


肩部装饰局部

上衣主要装饰部位为袖身上部、后肩及衣背，装饰手法为贴补绣，整体色彩以绿、金、玫红、紫色为主，图形结构本身极具装饰感，花朵造型的外轮廓中又以刺绣的手法装饰鱼、“寿”字、凤鸟等吉祥纹样，视觉上层叠有秩。



贴补绣图案局部



平绣鱼纹局部



袖中装饰

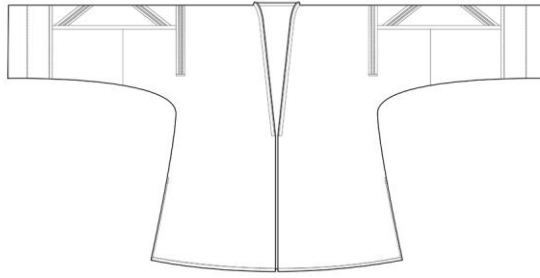


种类丰富的装饰手法

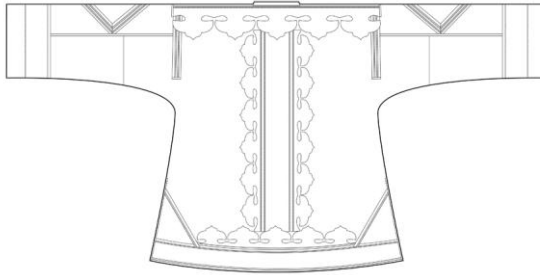


肩部装饰局部





正面款式图绘制：周成飞



背面款式图绘制：周成飞



着装示意图

着装示意图引自：《中国苗族服饰图志》，贵州人民出版社。