



北京服装学院
BEIJING INSTITUTE
OF FASHION TECHNOLOGY

民族服饰博物馆
ETHNIC COSTUME MUSEUM

浅蓝色斜纹暗花绸凤穿牡丹大襟女袄

2017-04-05 张毓雯

浅蓝色斜纹暗花绸凤穿牡丹大襟女袄

馆藏编号 MFB001290



正视图



背视图

民族服饰博物馆编号 MFB001290 女袄来源地为山西，为清晚期汉族女装典型形制。藏品属矮领、大襟、窄袖、圆摆，衣身长 89 厘米、两袖通长 156 厘米、袖口宽 26.5 厘米、下摆宽 77.5 厘米、领高为 1.5 厘米、两侧开衩高 19.5 厘米。



正面领口细节



背面肩部细节

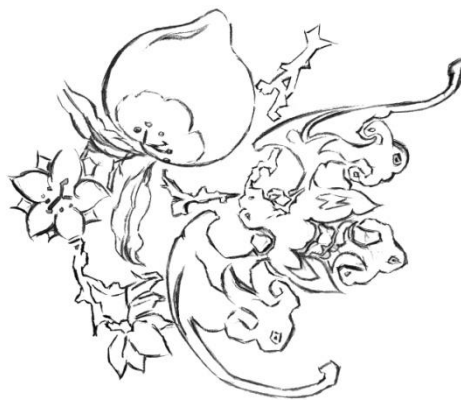
衣身主面料浅蓝色福寿斜纹暗花绸为三枚斜纹绸组织结构，衣身无里衬，领口内侧附有蓝色棉布。暗花绸“福寿双全”纹样形态灵动、造型饱满，“蝙蝠”形象常被视为幸福、美满的象征与寿桃组合成纹广泛用于装饰。



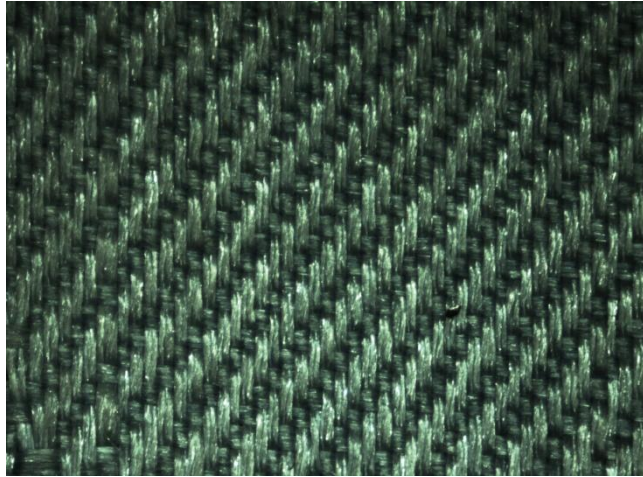
衣缘局部



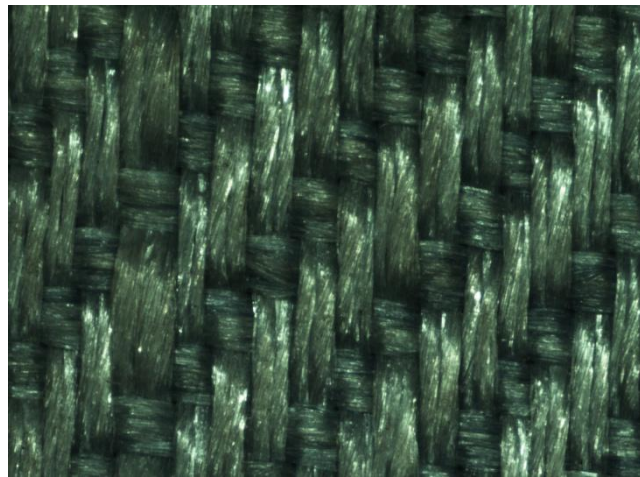
衣身面料局部



斜纹暗花绸图案提取手绘图



面料微距图 1



面料微距图 2

领口及大襟贴补蓝缎如意头，蓝缎上绣有蝴蝶、凤凰、牡丹、寿桃等吉祥纹样，蓝缎外侧镶黑色机织花卉纹绦子边。绦子边边缘钉缝铜芯线及铜条装饰，最外层以彩色缎带盘制回形纹花边。



领口装饰纹样



大襟装饰纹样



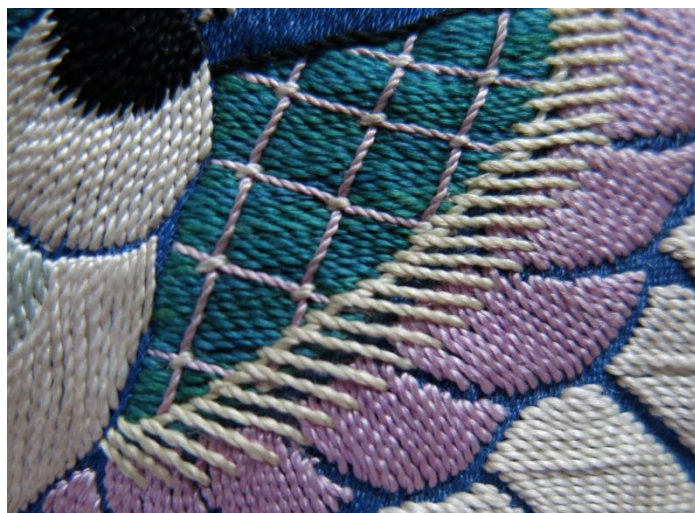
牡丹刺绣局部



桃花刺绣局部



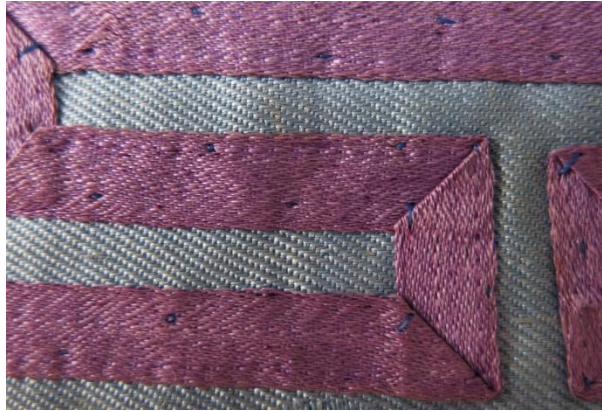
衣线绣局部 1



衣线绣局部 2



盘带绣局部 1



盘带绣局部 2



钉线绣局部

袖口除黑色绦子边、彩色缎带装饰外，另以黑色花带盘有“凤穿牡丹”。六粒纽扣分别分布在领口两粒、大襟转角处两粒、腋下一粒、开衩处一粒，除领口第一粒外，其余五粒扣头缀有狮子滚绣球铜鎏金纽扣。



袖口装饰局部 1



袖口装饰局部 2



袖口“风穿牡丹”盘带绣展开图



狮子滚绣球铜鎏金扣

整件女服设色淡雅、做工精细，纹样装饰手法丰富多样，在为服饰装点美化的同时赋予了穿着者更多的情感寄托与吉祥祝愿，凸显清晚期汉族传统服饰装饰“图必有意，意必吉祥”的艺术特征。