



北京服装学院民族服饰博物馆

重点藏品研究信息表

原 名：杏粉色定位彩点印花真丝单层无袖旗袍

标准名：杏粉色定位彩点印花皱破肩连袖单旗袍

总账号：MFB004935

研究用途：校内科研

分类号：----

藏品类型：汉族服饰

实验员：朱博伟（2014 级硕士研究生）

邮箱：264166563@qq.com

电话：18510622522

日 期：2015.12.30

提交表格时，请附上相关文件夹

文件夹 1 藏品正背面照片及细节

文件夹 2 藏品结构图

文件夹 3 款式图

文件夹 4 图案线描稿

文件夹 5 显微镜组织结构图

1 藏品描述

服饰名称：杏粉色定位彩点印花皱破肩连袖单旗袍

年代：十九世纪四五十年代后

所属民族：汉族

服饰整体描述：右衽大襟、立领、通肩袖、破肩缝、腋下有一粒明扣

色彩：杏粉色

面料：印花绸

装饰手法：无

2 基本信息

民族	汉族	支系	
时代		材质	印花绸
数量（单位）	1	实际数量	1
收购地点	北京市东城区	藏品地点	民族服饰博物馆
收购时间	----	收购价格	¥ 系捐赠
尺寸（重量）	衣长 101 袖长 40	完残度	

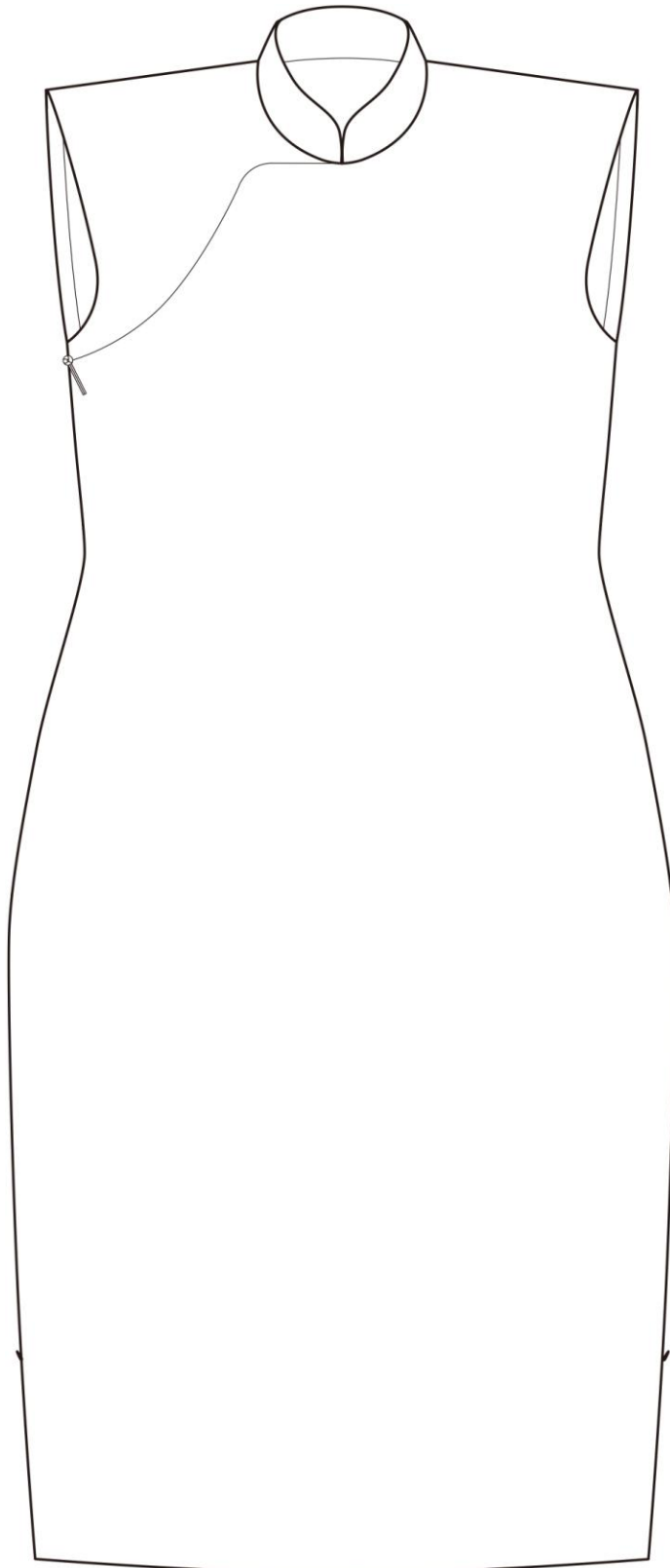
3 色彩

色彩取样位置	照片	潘通色彩体系	中国传统色色彩体系
主体色		14-1521 Peaches Cream	DIC-C63 十样锦

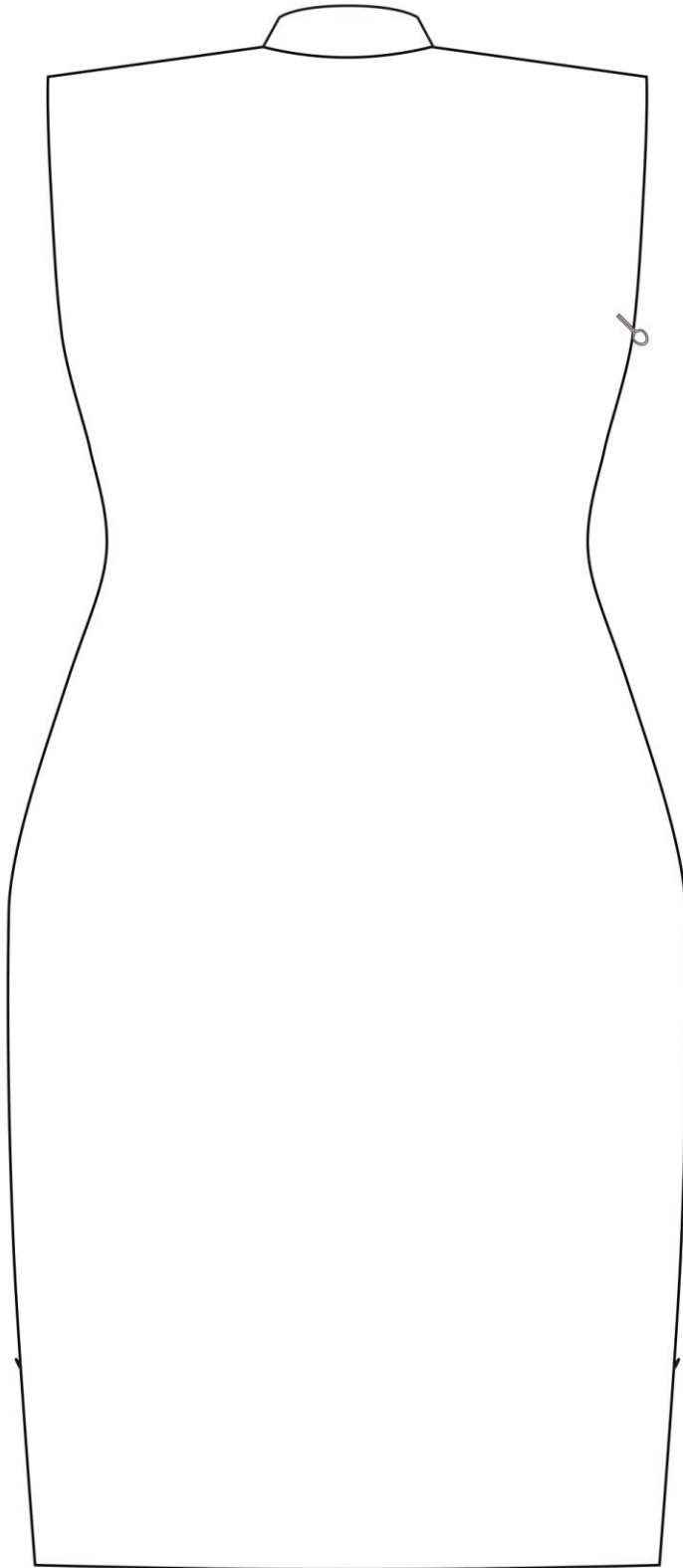
4 款式图

附件一：款式图（原图放入文件夹 3）

正面



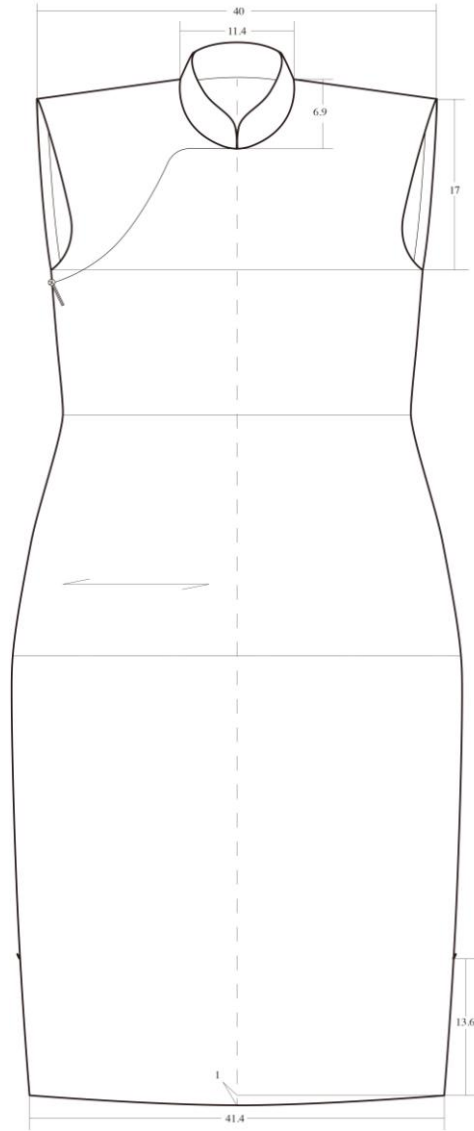
背面



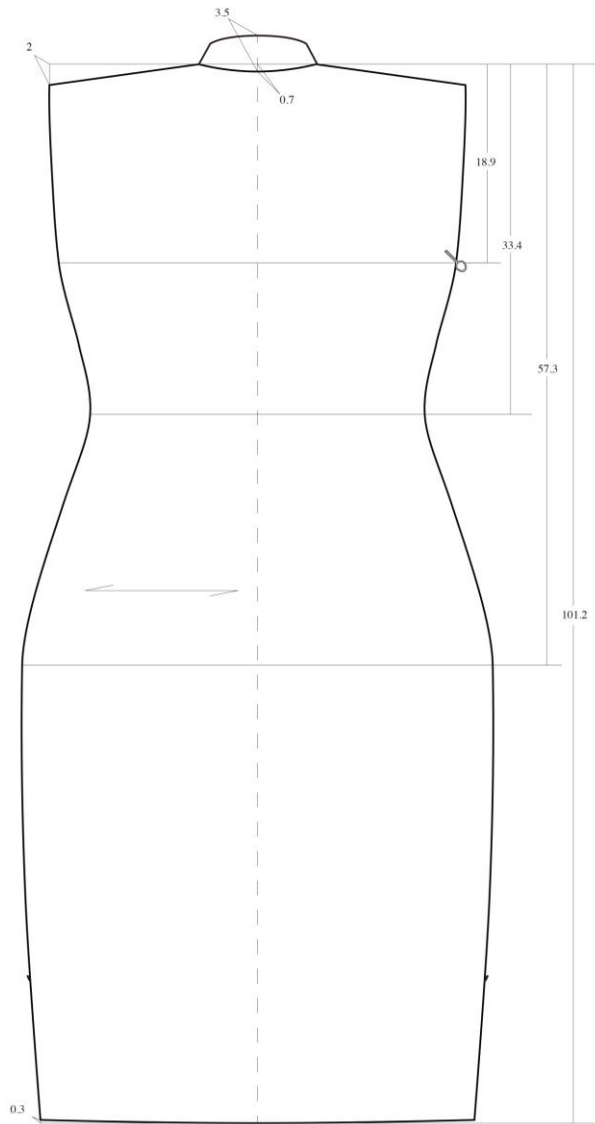
5 结构图

附件二：尺寸结构展开图（原图放入文件夹 2）


正面




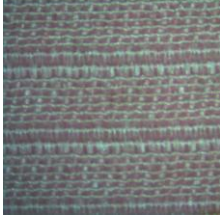
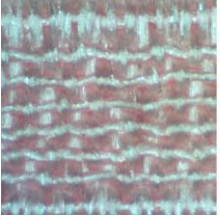
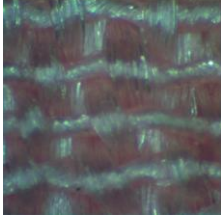
背面



6 材质

材质大类	
	<p>绉类丝织物</p> <p>本例主料为条纹丝织品，表面起有细微均匀的直条纹，质感轻柔、平滑、色泽鲜艳柔美，质地轻柔、平滑光亮、坚韧、富有弹性。</p>

7 组织结构描述

显微镜放大图		35 倍放大图	100 倍放大图	225 倍放大图
	面料			

8 完残度描述

藏品完整

9 备注

--