



北京服装学院  
BEIJING INSTITUTE  
OF FASHION TECHNOLOGY

民族服饰博物馆  
ETHNIC COSTUME MUSEUM

## 苗族彩色蜡染刺绣对襟女上衣

张毓雯

馆藏编号 MFB001964

该苗族服制类型以贵州省纳雍县百兴乡为代表，分布在纳雍县水东、丰岩及六枝特区新华等地。女子盛装时绾发髻，头插马鞍形红漆木梳，围头缠绕 1 公斤左右重的黑色假发，红色梳角露于发外。盛装上衣为彩色蜡染大领对襟衣，前襟短，后襟长；衣领、肩部、衣袖、衣背为彩色蜡染棉布，衣背下摆饰以数纱绣花卉纹样，长至膝盖；下着百褶裙，系围腰、缠绑腿。



正视图



背视图

此上衣直身、平袖、对襟，衣长 101cm，两袖通长 130cm，前衣身下摆齐腹，后衣身下摆至膝盖，衣身侧缝开衩至腋下 5cm，穿着时将前襟用白色腰带系于腰间。



正视图局部



正面袖身局部

面料为靛蓝色家织棉布，内附浅蓝色棉布里。前身、领、袖及后身上半部主要装饰工艺为蓝、红、黄彩色蜡染。蜡染图形主要骨架为长方形，长方形骨架内再填充以花草抽象纹样，既规整，又不失灵动之气。



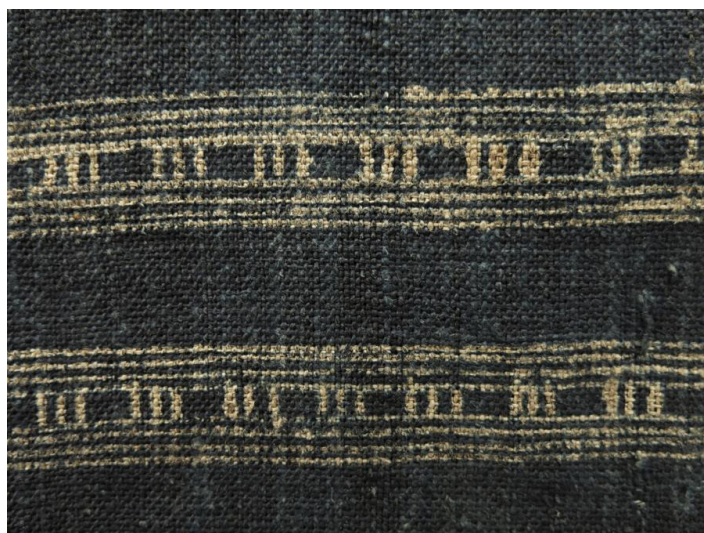
衣背彩色蜡染



彩色蜡染局部

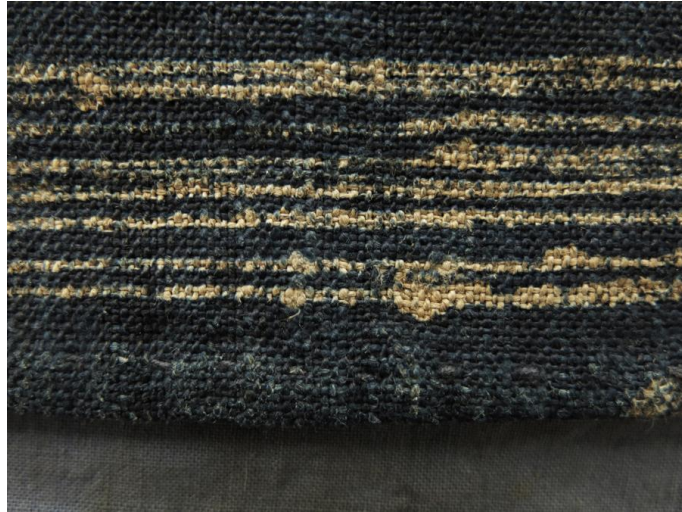


前领口单色蜡染



单色蜡染局部





单色蜡染局部



彩色蜡染局部



前身下摆蓝染局部

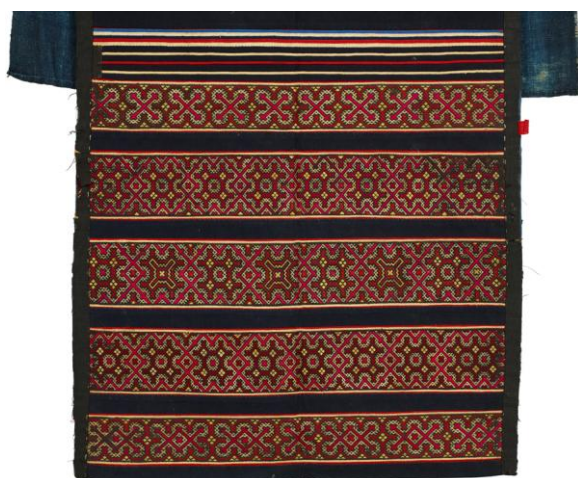


前身下摆蓝染局部

苗族历史久远但没有本民族的文字，丰富多彩的民歌、蜡染、刺绣便是苗族人借以传颂祖先、记载历史一种方式，苗族支系不同，所描绘的图腾图案也不尽相同，蜡染的绘画风格更是千差万别，蜡染纹样对他们具有特殊的意义与强烈的族群凝聚力。



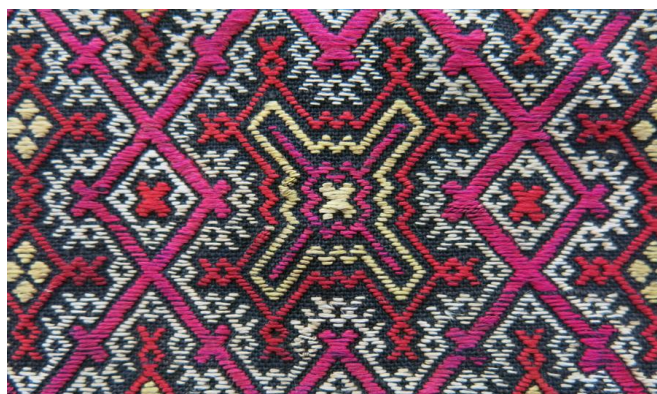
背面衣摆下方装饰局部



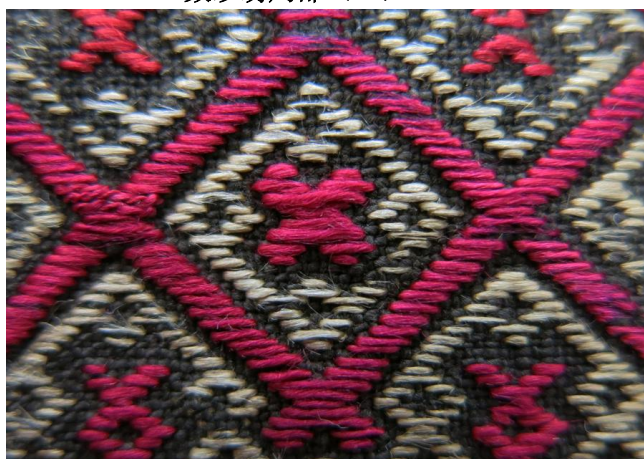
背面数纱绣局部



胸部拼接浅绛色印花布，色调与彩色蜡染十分协调。整件上衣特色之处为后身下摆装饰，由彩色拼布条纹与几何形数纱绣排列组合而成，最上层唯一一条天蓝色横条拼布使服饰整体色彩更为明亮，使用巧妙。



数纱绣局部（一）



数纱绣局部（二）



数纱绣局部（三）

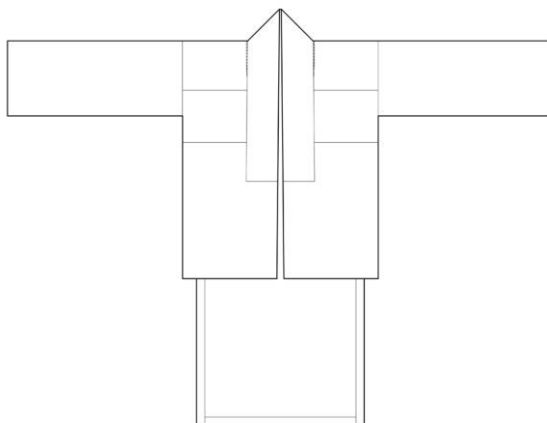
苗族数纱绣擅从绣地反面数纱刺绣，取正面图案，根据预先设置的图案，按照绣地织物的经纬线交叉点出针入针，保证绣线规律排列，构图通常对称均匀，纹样精细。绣地最常用的为平纹棉布，也有丝绸面料。



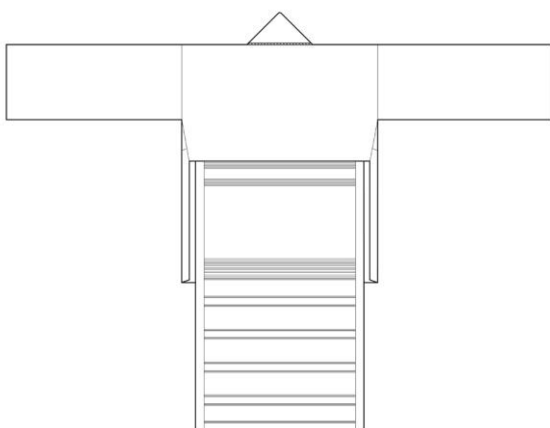
衣背装饰局部（一）



衣背装饰局部（二）



正面款式图绘制：周成飞



背面款式图绘制：周成飞



着装示意图

着装示意图引自：《中国苗族服饰图志》，贵州人民出版社。