



北京服装学院民族服饰博物馆

重点藏品信息表

原 名： 鄂温克族牛皮镶边对襟女袍（复制）

标准名： 鄂温克族牛皮镶边对襟女袍（复制）

总账号：

分类号：

藏品分类： 服饰》配饰

提用人： 王思齐

联系方式： 15668680300

提用日期： 2015.6.27

提用人详细信息：

（请在下面详细填写提用人院系、专业、研究方向、导师、联系方式、提用目的）

院系： 研究生部 专业： 服装设计与创新

导师： 贺阳

提用目的： 民族服饰博物馆数据库研究

1 藏品描述

藏品照片正视图：



藏品照片背视图：



藏品整体描述文字：（此处为服饰整体描述，含服饰的基本尺寸，款式结构特征，面料，制作工艺，色彩搭配、纹样寓意，服饰整体艺术特色等）

过游猎生活的鄂温克人服饰原料主要为兽皮，整件鄂温克族牛皮镶边对襟女袍款

式肥大、宽松，衣长 138.5 厘米，袖展 191.5 厘米，在领口、袖口、衣襟、衣摆不仅使用褐色宽约 5 厘米的牛皮镶边,还以红色、绿色宽度仅为 0.3 厘米彩色布条緹边装饰,而且非常平整、服帖，做工极为细致精巧。衣服形制为对襟、连袖、大翻领，衣襟上使用了五组盘扣，盘扣是中国民族服饰的代表性部件之一，本件衣服上使用的是一字盘扣，也叫直盘扣，用一根祥条编结成球状的扣坨，另一根对折成扣带，扣坨和扣带缝在衣襟两侧并相对,既起到固定的作用，又达到美观的效果。

2 基本信息及尺寸表



民族	鄂温克族	支系	
时代	20 世纪早期	材质	牛皮
数量（单位）	1 件	实际数量	1 件衣服
收购地点		藏品地点	北京服装学院民族服饰博物馆
收购时间		收购价格	
重量		完残度	基本完整


尺寸测量表（厘米）

袖展	191.5				
衣宽	138.5				

注：尺寸测量表的内容请根据所测服饰款式及部位自行填写

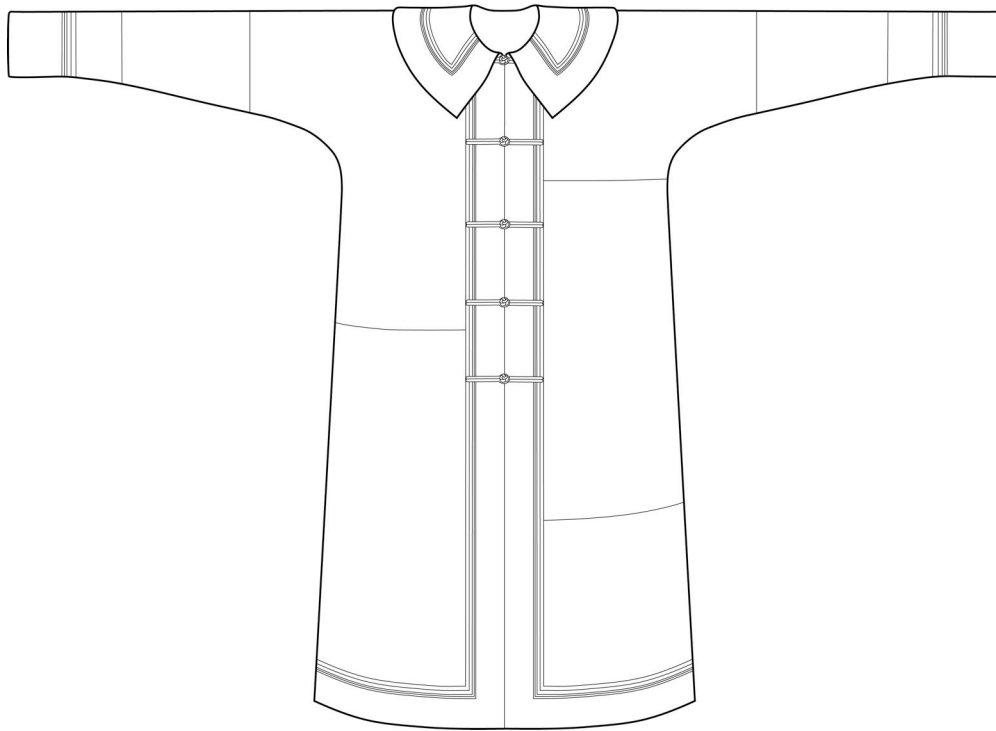
3 色彩色度值测量

色彩取样位置	照片	PANTONE 色彩体系	中国传统色彩体系
衣身底色		Greige 16-1109 TPX	
衣领镶边及緹边		Mole 19-1106 TPX	
		Salsa 18-1657 TPX	

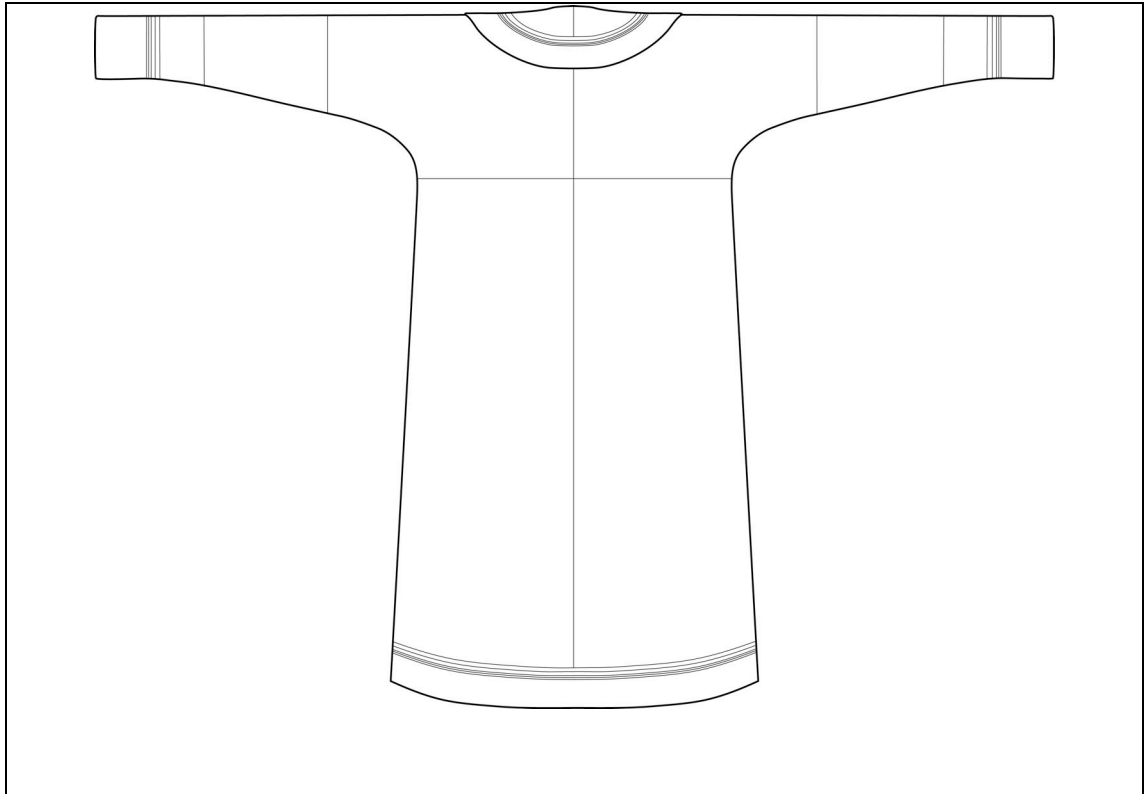
		Amazon 18-6024 TPX	
		Ceramic 16-5127 TPX	
衣身扣子		Mole 19-1106 TPX	

4 款式结构矢量图（结构图需标注详细单位尺寸，具体要求请参考“附件一民族服饰博物馆藏品款式图绘制及标注尺寸要求”，并单附文件夹上交）

藏品结构正视图：




藏品结构背视图：




5 图案纹样（细节照片需单附文件夹）

图案名称	图案细节照片	图案分析及其寓意

6 刺绣、工艺（细节照片需单附文件夹）


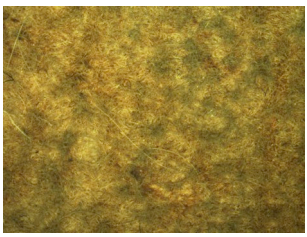

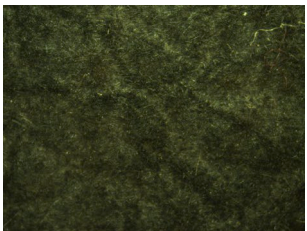
工艺种类	工艺细节照片	刺绣工艺分析
镶边、缛边		<p>这件鄂温克族牛皮镶边对襟女袍中使用牛皮镶边，彩色布条缛边装饰，缛边的颜色有红色、绿色且宽度仅为0.3厘米，而且非常平整、服帖，做工极为细致精巧。</p>

一字盘扣		<p>这件鄂温克族牛皮镶边对襟女袍使用的是一字盘扣，也叫直盘扣，制作工艺是用一根袷条编结成球状的扣坨，另一根对折成扣带，扣坨和扣带缝在衣襟两侧并相对，既起到固定的作用，又达到美观的效果。</p>
------	---	---

7 材质

部位	材质说明
面料	牛皮

8 材料组织结构描述（显微照片原图需单附文件夹上交）

测量部位	部位照片	显微照片	说明
面料			35 倍放大显微照片
镶边			35 倍放大显微照片

9 完残度描述

基本完整

10 藏品着装示意图及图片来源（原图需单附文件夹上交）



图片来源：搜狐

提用登记记录

提用日期	提用目的	提用人	归还日期	归还签字
2014.12.13	数据库填写	王思齐	2014.12.13	王思齐