



北京服装学院民族服饰博物馆

重点藏品信息表

原 名： 绿提花绸童棉裤

标准名：

总账号： MFB000160

分类号：

藏品分类： 服饰》 裤

提用人： 王博

联系方式： 18810951523

提用日期： 2015 年 5 月

提用人详细信息：

(请在下面详细填写提用人院系、专业、研究方向、导师、联系方式、提用目的)

院系： 研究生部 专业： 服装设计与创新

导师： 贺阳

提用目的： 民族服饰博物馆数据库研究

1 藏品描述

藏品照片正视图：



藏品照片背视图：



藏品整体描述文字：（此处为服饰整体描述，含服饰的基本尺寸，款式结构特征，面料，制作工艺，色彩搭配、纹样寓意，服饰整体艺术特色等）

此件儿童棉裤为绿色绸暗花开档裤，腰面为粉色棉布，带系带可开合，方便儿童穿脱。裤长为51.5，腰长33，腰宽11.5，裤口宽18.裤头有层次丰富的绉子边装饰。整件棉裤运用夹棉工艺制作，适合于儿童寒冷季节穿着。

2 基本信息及尺寸表

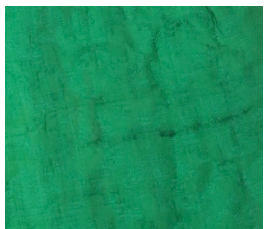

民族	汉	支系	汉
时代		材质	绸
数量（单位）	1	实际数量	1
收购地点		藏品地点	北京服装学院博物馆
收购时间		收购价格	
重量		完残度	保存良好


尺寸测量表（厘米）

裤长	51.5	腰宽	11.5	衣身腋下宽	
腰长	33	裤口宽	18	边饰宽	10.5
底摆宽		领座高			
两裾开衩高		袖口宽			

注：尺寸测量表的内容请根据所测服饰款式及部位自行填写

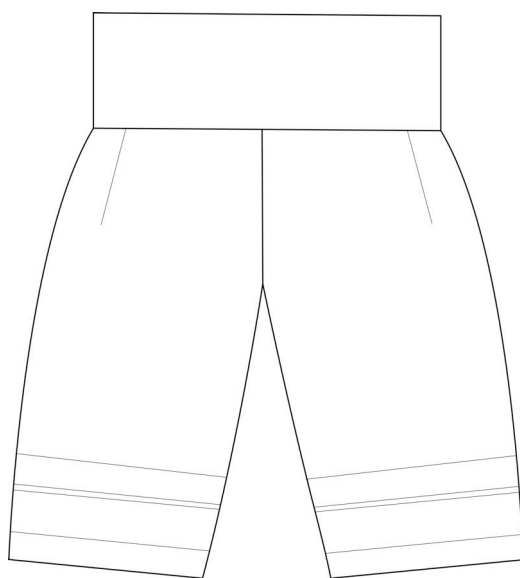
3 色彩色度值测量

色彩 取样 位置	取样照片	色卡体系	
		PANTONE 色	COLOR GUIDE 中国の传统色
面料		17-6153TPX Fern Green	
面料		14-1318 TPX Coral Pink	

面料		19-0000 TPX Raven	
----	---	----------------------	--

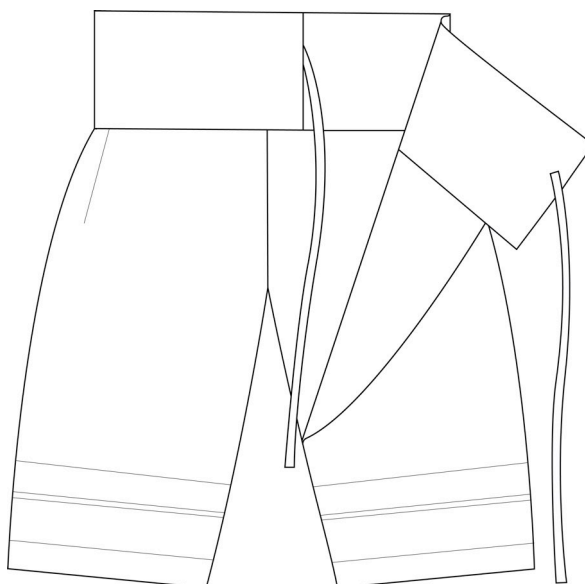
4 款式结构矢量图（结构图需标注详细单位尺寸，具体要求请参考“附件一 民族服饰博物馆藏品款式图绘制及标注尺寸要求”，并单附文件夹上交）

藏品结构正视图：



款式图绘制：王博

藏品结构背视图：



款式图绘制：王博

5 图案纹样（细节照片需单附文件夹）

图案名称	图案细节照片	图案分析及其寓意
回纹		回纹，是指以横竖折绕组成如同“回”字形的一种传统几何装饰纹样，因其构成形式回环反复，延绵不断，回纹在民间有“富贵不断头”的说法。根据其纹样的特性，人们赋予了回纹连绵不断、吉利永长的吉祥寓意。
蝴蝶		蝴蝶纹色彩鲜亮喜庆，有和美吉祥的寓意包含其中；蝴蝶翩翩起舞，有一种缠缠绵绵的意境，象征亲人、爱人、有情人之间欢乐团聚不分离；蝴蝶纹与牡丹、荷花、菊花等其他花纹相配，能够演化出富贵、吉祥、平安等等的美好祝福意境。
水波纹		水波纹作为中国传统吉祥纹饰与中国古代传统文化息息相关，古人向来注重道德品行。因为水波纹有连绵不断的特征，而水波纹就体现了上善若水，川流不息的文化寓意。

6 刺绣工艺（细节照片需单附文件夹）

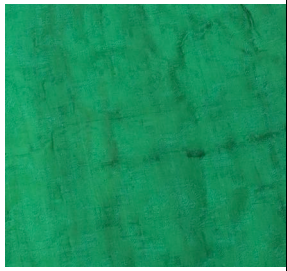


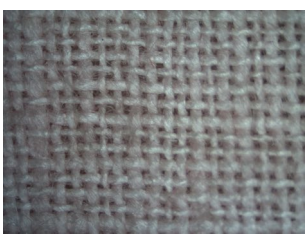
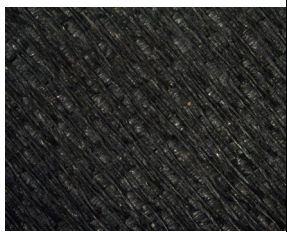
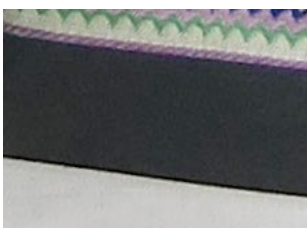
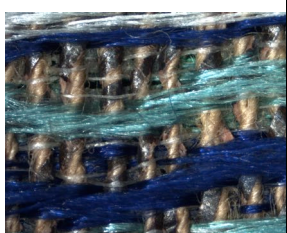

刺绣种类	刺绣细节照片	刺绣工艺分析

7 材质

部位	材质说明
面料	绿色纹暗花绸
里料	棉
配饰	绦子边
边饰	绦子边

8 材料组织结构描述（显微照片原图需单附文件夹上交）

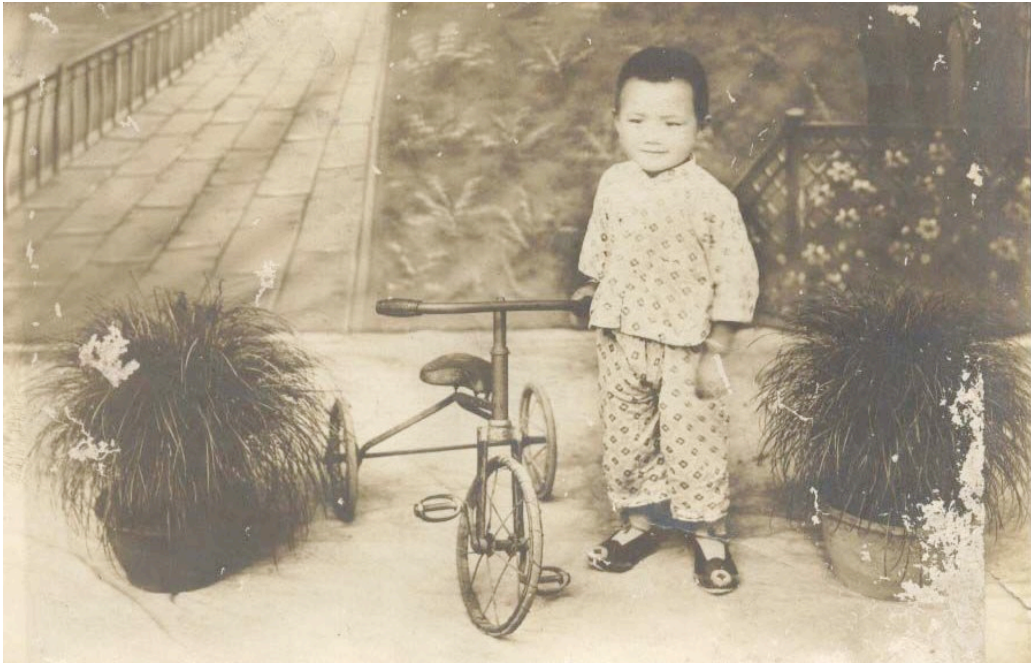
测量部位	部位照片	显微照片	说明

面料			35 倍放大显微照片
里料			35 倍放大显微照片
边饰			35 倍放大显微照片
配饰			35 倍放大显微照片

9 完残度描述

良好。

10 藏品着装示意图及图片来源（原图需单附文件夹上交）



图片来源: http://www.997788.com/pr/detail_191_6544069.html

提用登记记录

提用日期	提用目的	提用人	归还日期	归还签字
2015年5月	数据库研究	王博	2015年5月	王博