



北京服装学院民族服饰博物馆

重点藏品信息表

原 名：白裤瑶黑色土布对襟窄袖男上衣

标准名：

总账号：

分类号：AG1Z-1

藏品分类：服饰》配饰

提用人：谢涛

联系方式：18210328068

提用日期：2015-9

提用人详细信息：

（请在下面详细填写提用人院系、专业、研究方向、导师、联系方式、提用目的）

院系： 研究生部 专业： 中国少数民族艺术

导师： 谢静

提用目的： 民族服饰博物馆数据库研究

1 藏品描述

藏品照片正视图：



藏品照片背视图：



藏品整体描述文字：（此处为服饰整体描述，含服饰的基本尺寸，款式结构特征，面料，制作工艺，色彩搭配、纹样寓意，服饰整体艺术特色等）

馆藏白裤瑶男子盛装古朴中带有华丽，由上衣，腰带，裤子，绑腿绑带组成。其中上衣长 51 厘米，两袖通长 133 厘米，袖口宽 9 厘米，下摆宽 57 厘米，由瑶族自织自染黑棉布制作。上衣由三件同款单衣缝合后套穿，领口、下摆、袖口由里至外分别露出三层 8 厘米宽蓝色土布镶边装饰，呈重叠阶梯状。衣身松身窄袖，两襟对开无扣，穿着时在前胸交叠，用腰带系紧。衣领似立领，高至耳根，表现出多件衣服套叠穿用的效果。后幅衣脚中间剪开的“燕尾”外翘 2 厘米。衣摆用橘黄、红色丝线绣出斑斓夺目的方形图案和 6 个间隔相等、大小相同、相互连结的“米”字纹，传说这是对蜘蛛的崇拜。从正面来看整个上衣颜色厚重、朴素、粗犷，很有民族特色。





2 基本信息及尺寸表





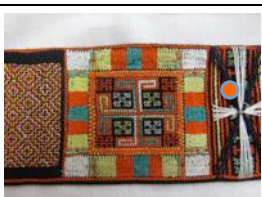
民族	白裤瑶族	支系	
时代	20 世纪上半叶	材质	
数量（单位）	1	实际数量	1
收购地点		藏品地点	民族服饰博物馆
收购时间		收购价格	
重量		完残度	完整

尺寸测量表（厘米）					

注：尺寸测量表的内容请根据所测服饰款式及部位自行填写

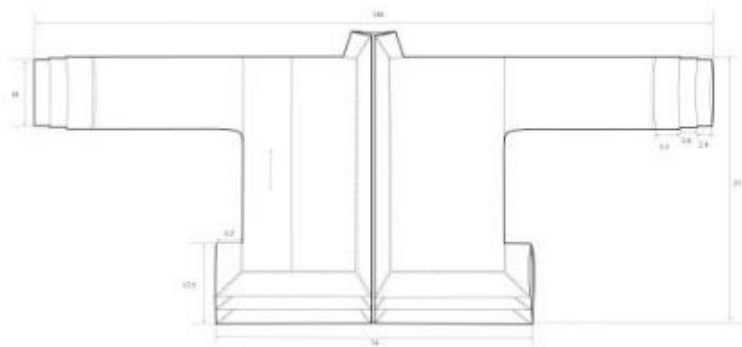
3 色彩色度值测量

色彩取样位置	照片	潘通色彩体系	中国传统色色彩体系
上衣主体色		19-0303 tpx jet black	百草霜 DIC-C35
上衣镶边色		12-0000 TPX white swan	深蓝 DIC-C262
上衣橙色刺绣		16-1364 tpx vibrant orange	柿子色 DIC-C51
上衣黑色刺绣		19-5708 tpx jetset	百草霜 DIC-C35

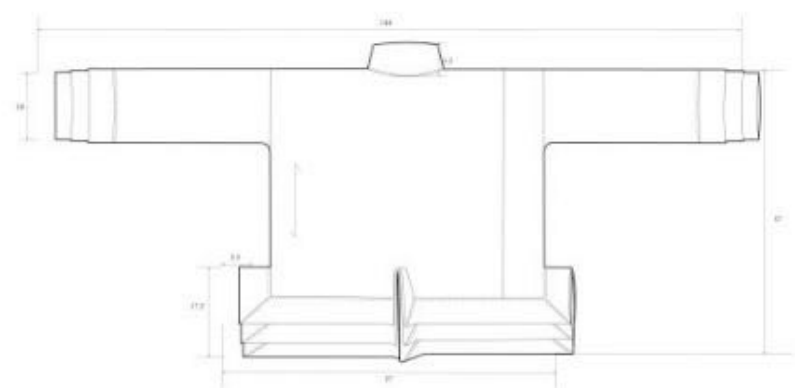
腰带橙色刺绣		16-1364 tpx vibrant orange	柿子色 DIC-C51
腰带黄色		13-0720 tpx custard	藤黄 DIC-C149
腰带绿色		17-5528 tpx greenlake	翠绿 DIC-C185
腰带白色		11-4201 tpx cloud dancer	立德粉 DIC-C164
腰带米字纹藏蓝色刺绣		19-3920 tpx peacoat	藏蓝色 DIC-C273

4 款式结构矢量图（结构图需标注详细单位尺寸，具体要求请参考“附件一 民族服饰博物馆藏品款式图绘制及标注尺寸要求”，并单附文件夹上交）


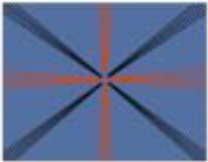
藏品结构正视图：



藏品结构背视图：




5 图案纹样 （细节照片需单附文件夹）

图案名称	图案分析及其寓意	照片	线描图
米纹	<p>米纹：“米字纹”纹样形状为汉字中的“米”字，它又称“蜘蛛纹”（图3-4），它一般与“组合花纹”一起绣在女子服装的下摆处。称为“蜘蛛纹”还有一段来历。相传，白裤瑶瑶王在与莫氏土族的战役中，因为瑶王印被偷，无法号令三军，无奈败仗逃到瑶山上。在后有追兵，前有悬崖的危险情景下，四处躲藏不得就藏在了悬崖边一个山洞中。而在洞口成千上万只蜘蛛，就在瑶王躲藏在洞中之后，在洞口结满了蜘蛛网，封住了洞口；于是，追兵因为蛛网的掩盖就没有找到瑶王。为了记住蜘蛛的救命之恩，白裤瑶就把象征蜘蛛的蛛网绣在了自己的服装上，这就是“蜘蛛纹”。</p>	 <p>A photograph showing three instances of the 'M' pattern (spider pattern) on a dark blue fabric. Each instance consists of a central orange 'M' shape with black lines extending from its four corners towards the center, creating a spiderweb-like appearance.</p>	 <p>A line drawing of the 'M' pattern (spider pattern) on a square background. It shows a central 'M' shape with four diagonal lines extending from its corners to the center, forming a cross-like structure.</p>

	(《南丹白裤瑶刺绣研究》_刘晶)		
鸡仔纹	<p>鸡仔纹：白裤瑶对鸡十分崇拜，在过去，瑶山姑娘就拿未下过蛋的小鸡做嫁妆，村里人给铜鼓安名也要用鸡来祭奠，结婚时唱的歌也有歌颂公鸡的，可见白裤瑶人对鸡纹样的喜爱和崇拜之情。(《白裤瑶服饰图案研究》_栾龙威)</p>		
剪刀纹	<p>剪刀纹：“剪刀纹”是由四个“X”形结构组合而成，并有这四个基本单位四角相连构成。作为装饰纹样常用于女子上衣背牌主纹样两侧的点缀。“剪刀纹”就像是四把相连的剪刀，是对实物的抽象概括，剪刀是在制作服装中必不可少的工具，由“剪刀纹”而暗喻白裤瑶女子，赞扬了她们心灵手巧制作精美的服装。(《南丹白裤瑶刺绣研究》_刘晶)</p>		 

6 刺绣工艺 (细节照片需单附文件夹)



刺绣种类		刺绣位置
------	--	------

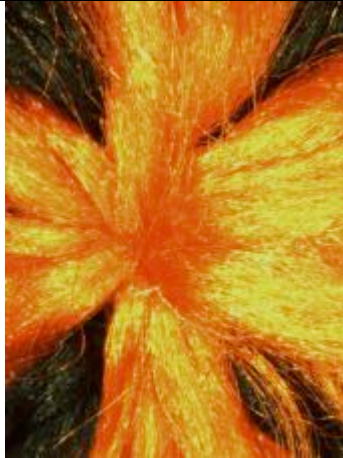
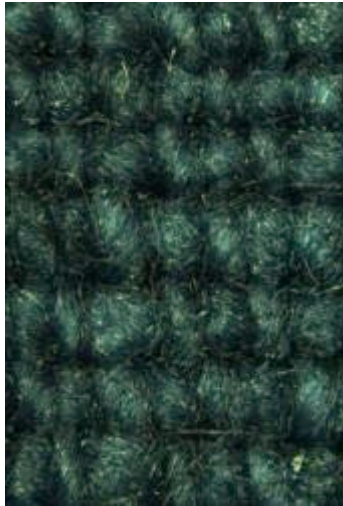
挑花绣	挑绣也叫“挑花”、“十字绣”、“十字挑花”等，白裤瑶女子挑绣技艺高超，挑绣出来的图案细腻精美，风格古朴自然。挑绣以经纬组织点为参考依据，扣绣“十”字，即所谓的“数丝而绣”，用无数个“十”字鳞列出变化无穷的纹样。	
戳纱绣?	戳纱绣又称“纳绣”、“纳纱”或“穿纱”，是一种传统刺绣工艺，从字面意思就可以理解这种绣法最主要的手法就是把布料纱线挑起，然后将不同颜色的绣线，通过针，穿绣在布料上，来形成不同于的图案。“戳纱绣”流行于清朝嘉庆年间。（《南丹白裤瑶刺绣研究》_刘晶）	




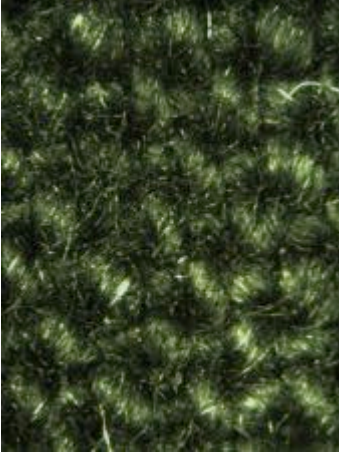



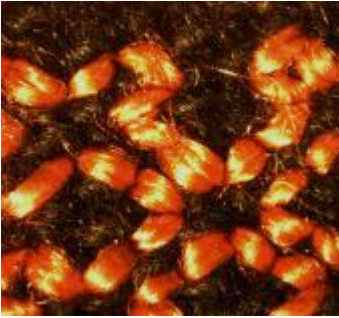
7 材质

部位	材质说明

8 材料组织结构描述（显微照片原图需单附文件夹上交）

显微镜放大图	部位	显微镜图
		





9 完残度描述

完整

10 藏品着装示意图及图片来源（原图需单附文件夹上交）



着装示意图来源：新华社

提用登记记录

提用日期	提用目的	提用人	归还日期	归还签字
2015-9	测量数据	谢涛	2015-9	谢涛